

【M172】

仮想 Windows 環境の授業利用方法

このマニュアルの対象者：通学生、通信教育生、職員、教員

目的：仮想 Windows 環境を学内または学外から授業利用する

注意：仮想 Windows 環境はライセンスの制約上、Windows か Mac からのみ利用可能です。

Android タブレットや iPad・ChromeBook から利用することは出来ませんのでご注意ください。

目次

1. ログイン方法.....	2
2. 仮想 Windows 環境への接続方法	3
3. 仮想 Windows 環境の終了方法.....	4

1. ログイン方法

仮想 Windows 環境は Web ブラウザを利用して Windows 環境へ接続します。

利用可能な Web ブラウザは下記の通りです。

- Microsoft Edge 最新版
- Google Chrome 最新版
- Mozilla FireFox 最新版
- Apple safari 最新版

(1) プライベートブラウジング機能を準備する。

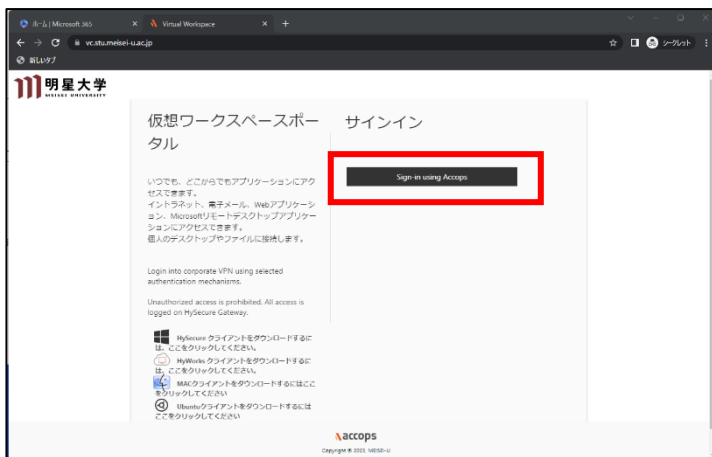
安定した接続するために、各ブラウザのプライベートブラウジング相当機能を利用してください。

- Google Chrome [シークレットブラウジング](#)機能
- Microsoft Edge [InPrivate ブラウズ](#)機能
- Mozilla Firefox [プライベートブラウジング](#)機能
- Apple Safari [プライベートブラウズ](#)機能

各ブラウザのプライベートブラウジング相当機能を実行すると、新しいブラウザウィンドウが出来ますので、以下の接続作業は、新しく開いたブラウザウィンドウに対して操作してください。

(2) <https://vc.stu.meisei-u.ac.jp> へ接続します。

サインイン画面が表示されるので、「Sign-in using Accops」をクリックしてください。



(3) 明星大学の Microsoft365 へログインしていない場合、Microsoft365 のログイン画面が表示されます。

その場合は下記マニュアルを参照し、ログインしてください。

【M014】 Microsoft365 サインインマニュアル (学生向け)

<https://its.hino.meisei-u.ac.jp/manual/m014/>

【M012】 Microsoft365 サインインマニュアル (教職員向け)

<https://its.hino.meisei-u.ac.jp/manual/m012/>

2. 仮想 Windows 環境への接続方法

(1) ログインが完了すると VDI 管理画面が表示されます。

予約名称を確認し、自身が開講・受講する科目があるかを確認します。

存在し、「接続」ボタンが紫色になっていれば利用可能です。クリックして利用を開始してください。

存在しないか「接続」ボタンが紫色でない場合は下記の点を確認してください。

- ・授業開始まで時間がある場合

授業開始時間まで待って接続してください。

- ・自身の科目が存在しない場合

直前に履修登録した場合等で科目が表示されない場合があります。その場合は自習利用向けマニュアルを確認し、自習予約して仮想 Windows 環境を利用してください。

【M173】仮想 Windows 環境の自習利用マニュアル

<https://its.hino.meisei-u.ac.jp/manual/m173/>

翌週以降も科目が表示されない場合は、情報科学研究センターで相談してください。

The screenshot shows the '予約の実行' (Reservation Execution) page in the accops system. It features a table with columns for reservation details and actions. The '表示名' (Display Name) column is highlighted with a red box.

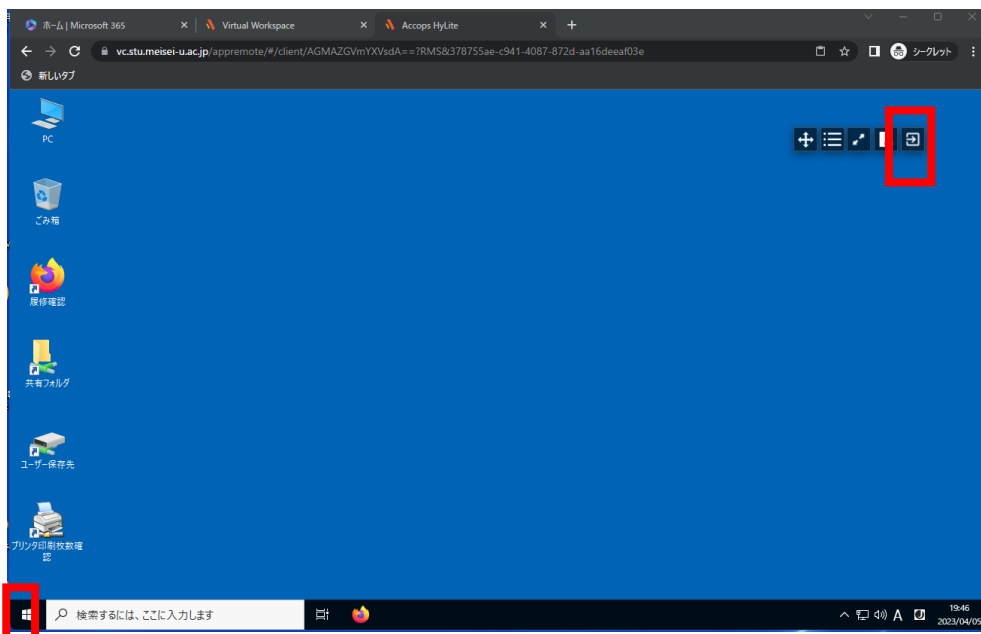
名前	表示名	予約対象	科目コード	教室	OS情報	予約作成者	開始日時	終了日時	アクション	状態
Res-I3P2S	動作確認	Window確認	WIN001		Microsoft Windows 10...	testsfacwin	2023/04/05 06:00 午前	2023/04/05 10:00 午後	接続	実行中 予約終了迄: 2 時間: 18 分
Res-V69L00	動作確認用	動作確認用	TEST003		Microsoft Windows 10...	kelwork	2023/04/05 06:00 午前	2023/04/05 11:55 午後	接続	実行中 予約終了迄: 4 時間: 13 分

名前	表示名	予約対象	科目コード	教室	OS情報	予約作成者	開始日時	終了日時	アクション	状態
Res-K805NT	動作確認10	動作確認 1 0	S010		Microsoft Windows 10...	testsfacwin	2023/04/06 12:00 午前	2023/04/06 05:40 午後	接続	実行されていま せん 予約開始迄: 4 時間: 19 分
Res-4UMLHM	20230406	自学自習	-	-	Microsoft Windows 10...	testfsstu	2023/04/06	2023/04/06	接続	実行されていま

表示: 1 - 5 の 5 アイテム

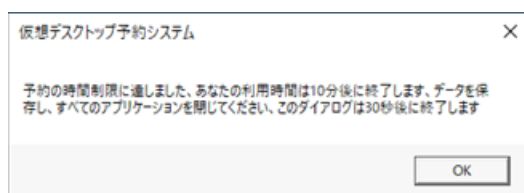
3. 仮想 Windows 環境の終了方法

- (1) 仮想 Windows 環境の利用を終了するには、右上のツールバーのログオフボタンをクリックするか、スタートメニューからログオフをクリックします。

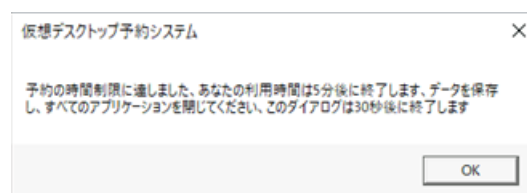


- (2) また、授業終了予定時間終了後、仮想 Windows 環境は自動で終了します。授業終了予定時間の 10 分前と 5 分前に警告画面が表示されますので、作成したデータが無くなるように保存する等対応するようにしてください。

10分前



5分前



- (3) 授業終了後に、続けて仮想 Windows 環境を利用したい場合は、以下のマニュアルを確認し、自習予約して利用してください。

【M173】 仮想 Windows 環境の自習利用マニュアル

<https://its.hino.meisei-u.ac.jp/manual/m173/>