

【M009】

VPN 接続ソフト [Forti Client] SSL-VPN 版 初期設定及び接続方法マニュアル【WindowsOS】

このマニュアルの対象者：通学生

目的：VPN 接続ソフトを使って、明星大学専用ネットワークに接続できるようにする

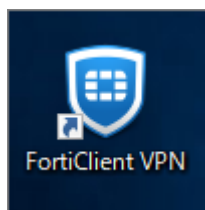
※学内ネットワークからは接続できません。

目次

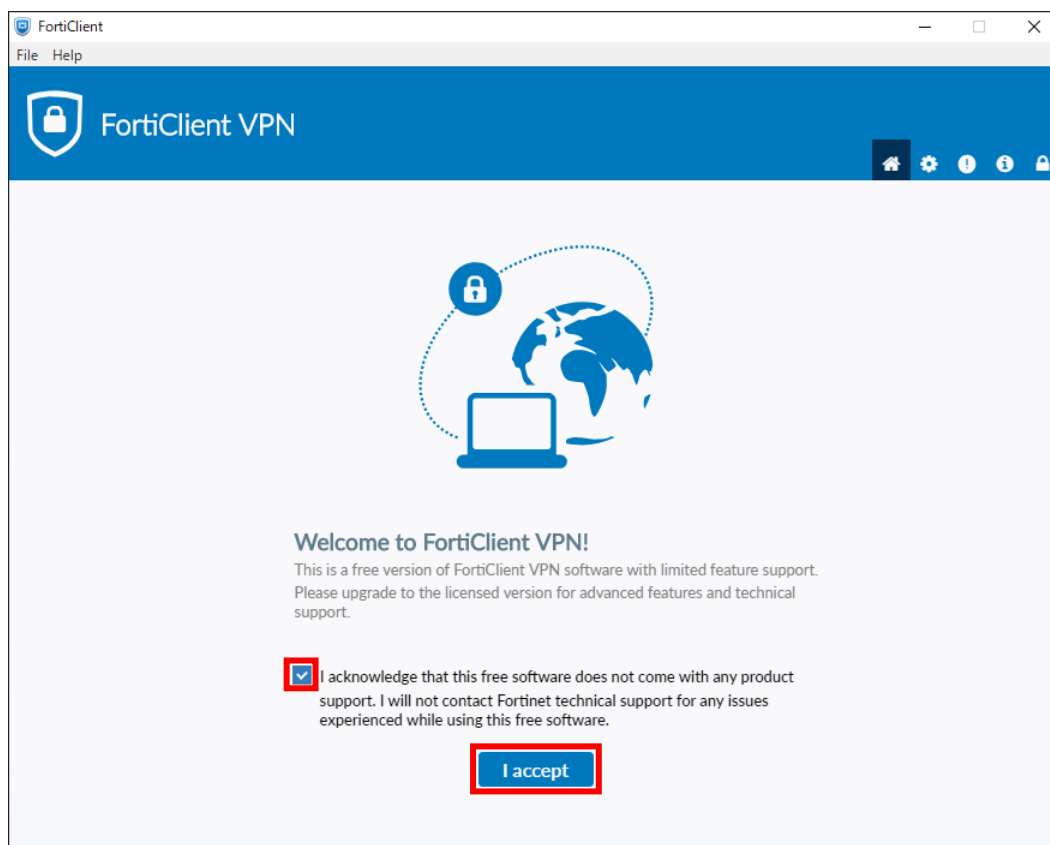
1. 初期設定手順.....	1
・「VPN トンネルのシングルサインイン（SSO）を有効化」が表示されない場合	3
・「SAML Login」 ボタンが反応しない／O365 のサインイン画面へ遷移しない.....	4
・「Enable auto-login with Azure Active Directory.」 のチェックを外しても「SAML Login」 に失敗する場合	5
2. 接続の切断／再接続手順.....	8

1. 初期設定手順

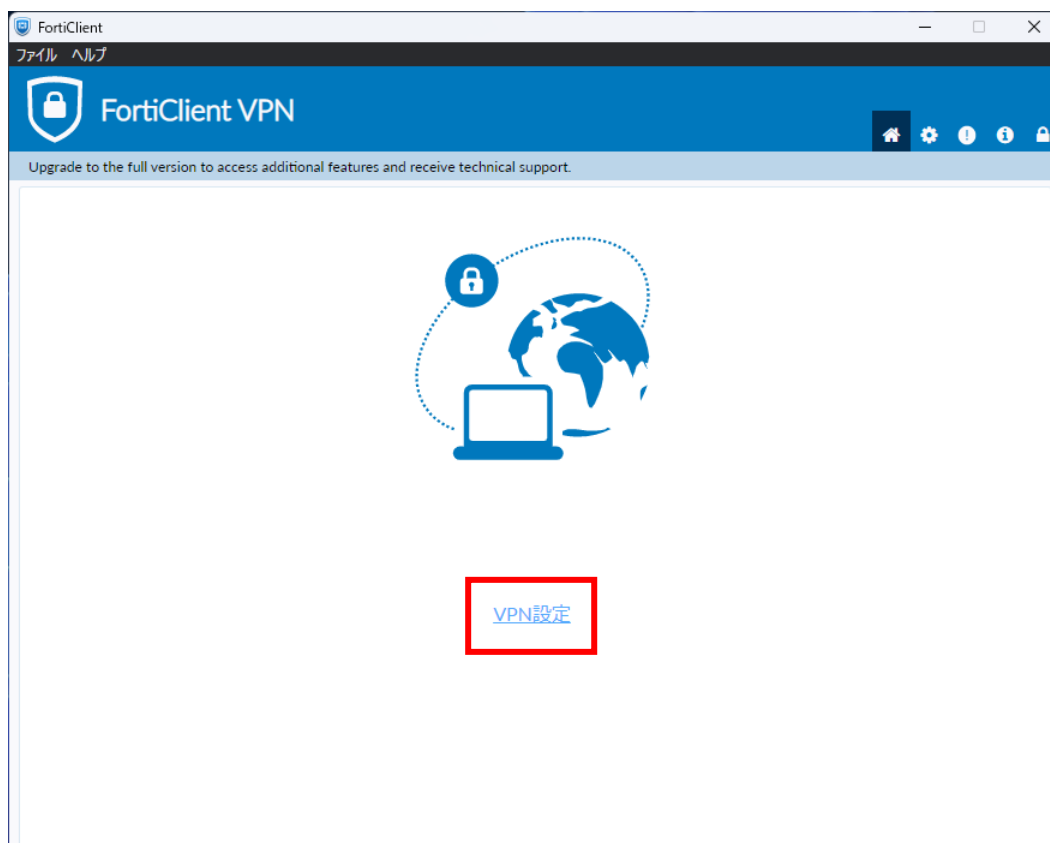
- (1) インストール後はデスクトップに自動で「FortiClient VPN」のショートカットが作成されますので、アイコンをダブルクリックして FortiClient VPN を開始します。



(2) [I acknowledge that...] にチェックを入れ、「I accept」ボタンをクリックします。



(3) 「VPN 設定」をクリックします。



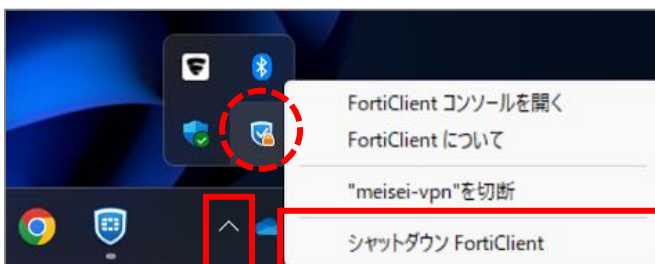
(4) [新規 VPN 接続] 画面にて下記設定値を入力し「保存」ボタンをクリックします。

項目名	設定値
VPN	SSL-VPN
接続名	自由にお決めください。
リモート GW	vpn.stu.meisei-u.ac.jp
VPN トンネルのシングルサインイン (SSO) を有効化 にチェックを入れる	



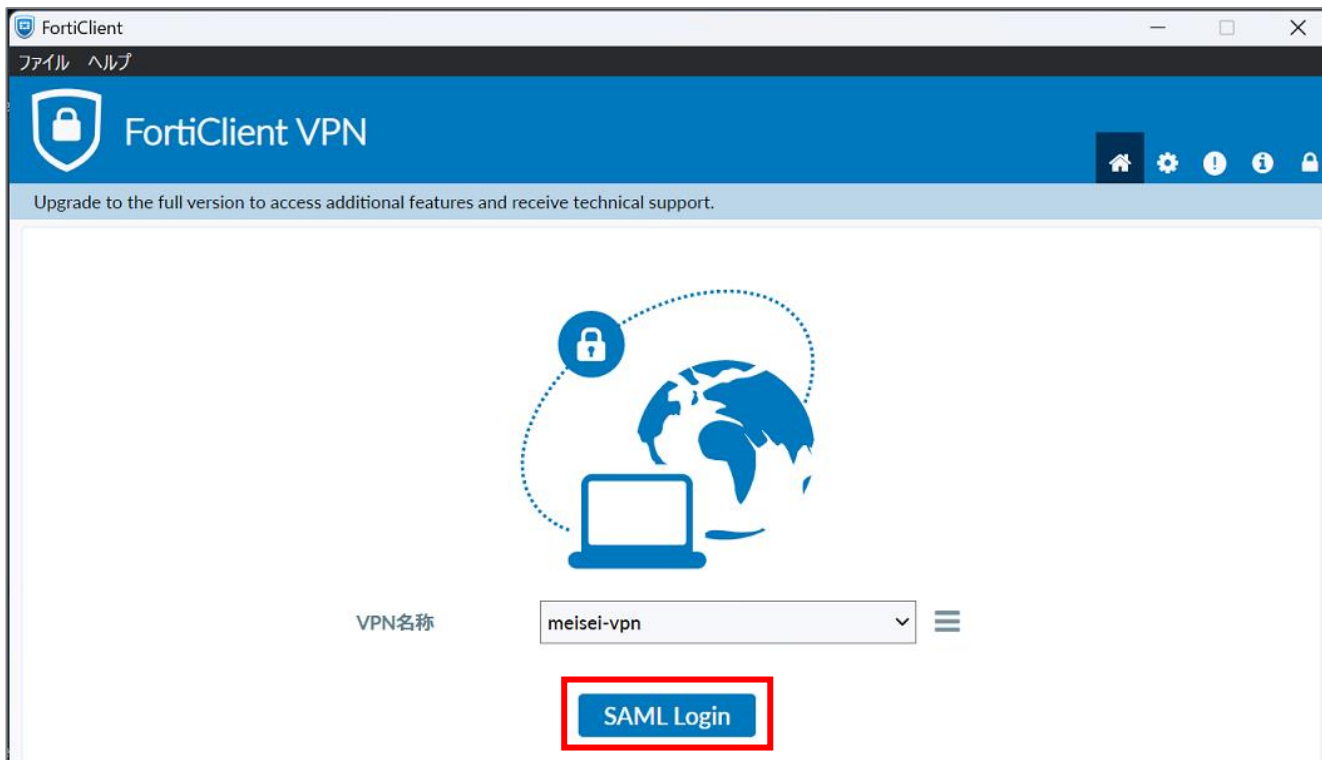
・「VPN トンネルのシングルサインイン (SSO) を有効化」が表示されない場合

FortiClient をアンインストールし、最新バージョンをインストールしてから再トライしてください。
アンインストールする際は、Forti Client アプリをシャットダウンしておく必要がありますので、
ご注意ください。



(5) 「SAML Login」 ボタンをクリックします。

※ 「VPN 名称」 は手順 (4) で設定したものがデフォルトで自動設定されます。



・「SAML Login」 ボタンが反応しない／0365 のサインイン画面へ遷移しない

※VPN 名称右横にあるアイコンをクリックし、「接続の編集」を選択します。



まず、「Enable auto-login with Azure Active Directory」にチェックが入ってしまっていないかをご確認ください。ここにチェックが入っていると、「SAML Login」はできません。

チェックが入っていたら外して「保存」ボタンをクリックし、手順（5）から再開します。

- ・「Enable auto-login with Azure Active Directory.」のチェックを外しても「SAML Login」に失敗する場合

「Use external browser as user-agent for saml user authentication」にチェックを入れて

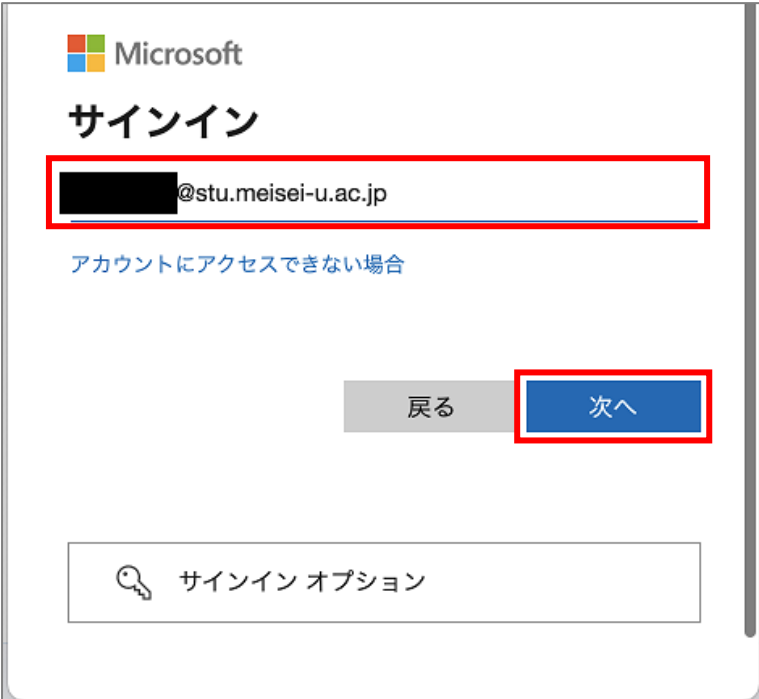
「保存」ボタンをクリックし、手順（5）から再開します。

→これにより、WEBブラウザが起動し、SSOできるようになります。



- (6) SSO 認証画面に遷移しますので、「**ユーザ ID@stu.meisei-u.ac.jp**」形式で入力し、「次へ」ボタンをクリックします。

※ユーザ ID は、勉天・明星 LMS にログインする際と同様です。



Microsoft
サインイン

① [Redacted]@stu.meisei-u.ac.jp

アカウントにアクセスできない場合

戻る ② 次へ

🔍 サインイン オプション

- (7) 勉天・明星 LMS にログインする際と同様のパスワードを入力し、「サインイン」ボタンをクリックします。



Meisei GAKUEN

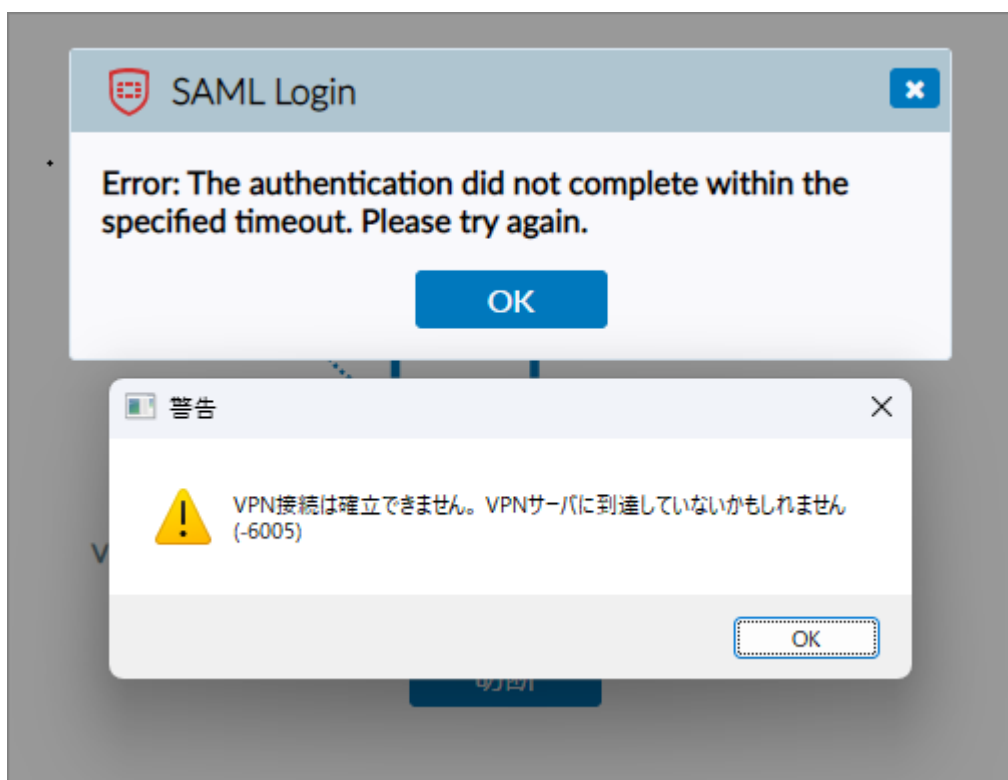
組織アカウントを使用してサインインしてください

① [Redacted]@stu.meisei-u.ac.jp

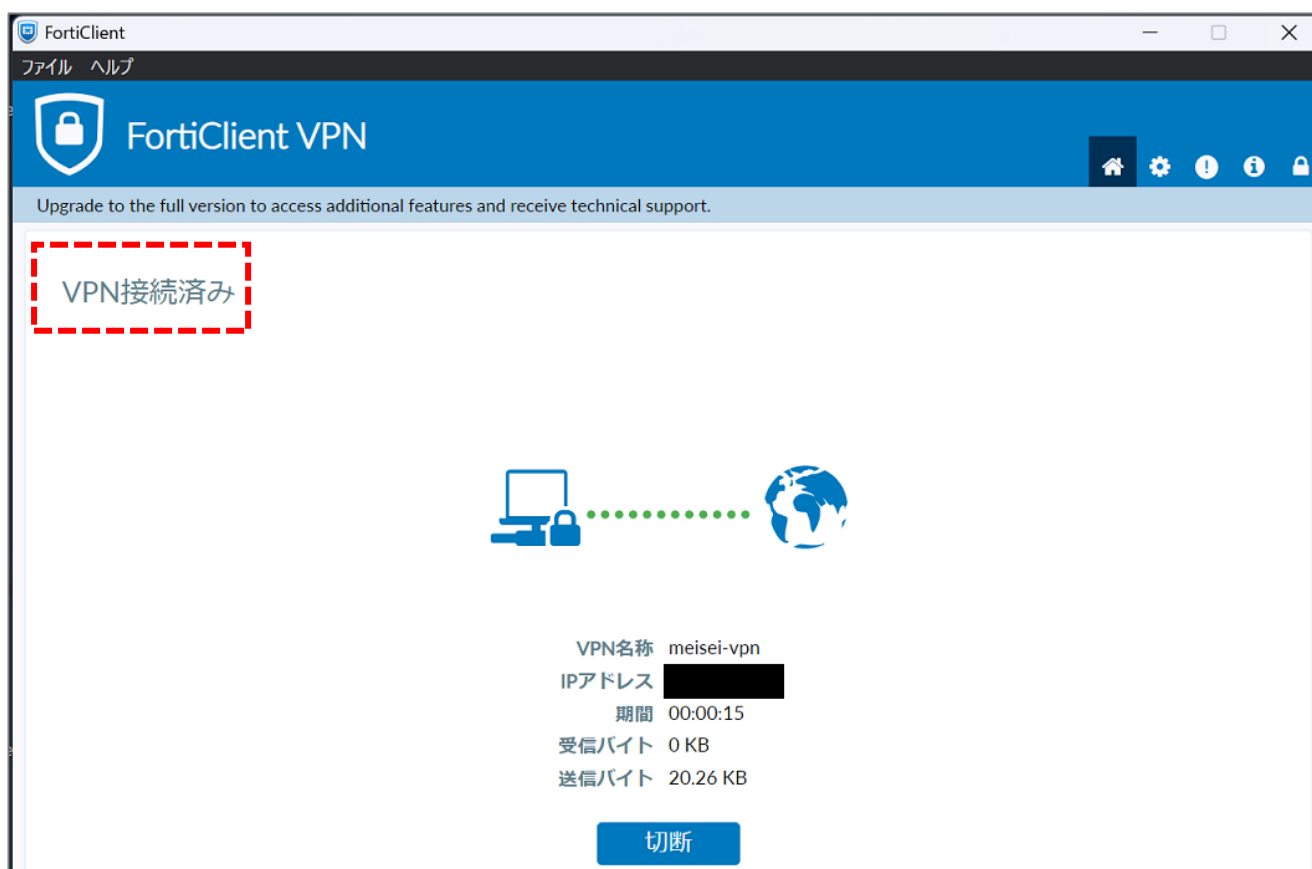
② パスワード

③ サインイン

※接続後、初回のみ以下のようなエラーメッセージが出る可能性がありますが、再試行すれば接続できます。

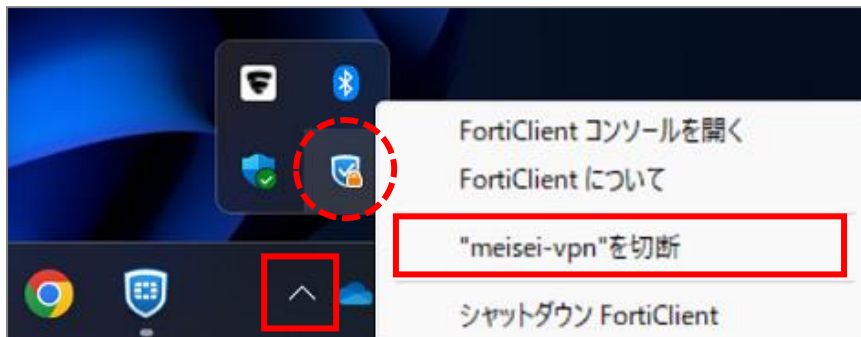


(8) 画面右側に「VPN 接続済み」と表示されたら、接続成功です。



2. 接続の切断／再接続手順

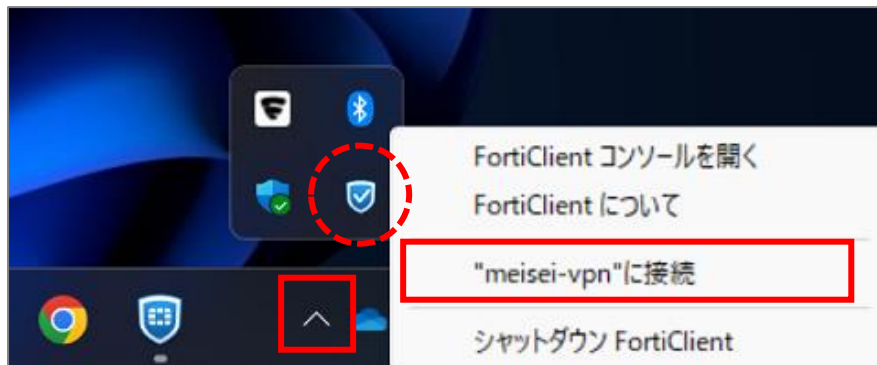
- (1) 接続を終了する場合は、画面右下に表示されている下記アイコン（鍵マーク付）を右クリックして、「“VPN 名称”を切断」をクリックします。



※アイコンがタスクバーに表示されない場合は、 をクリックして確認してください。



- (2) **再接続**する場合は、画面右下のタスクバーに表示されている下記**アイコン（鍵マークなし）**を右クリックして、「**“VPN 名称”に接続**」をクリックします。



※アイコンがタスクバーに表示されない場合は、 をクリックして確認してください。

